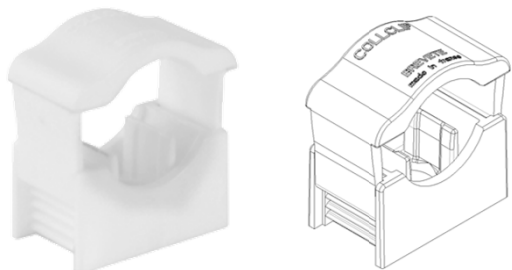


# Fluxo / Colliers de fixation Collclip simples/doubles

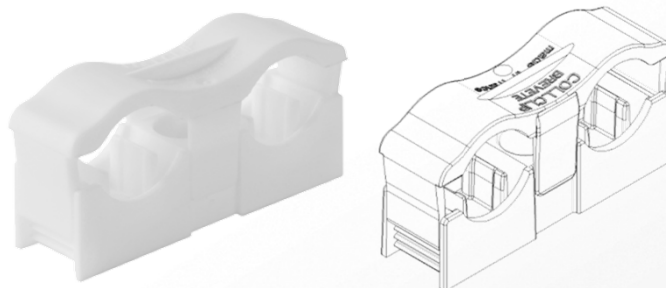
Ref: CLIP1222B/CLIPD1222B



CLIP1222B / SIMPLE



CLIPD1222B / DOUBLE



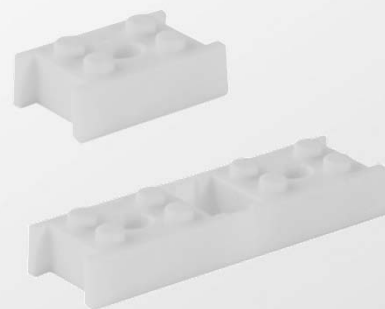
## ■ FONCTION :

Les colliers Collclip permettent :

- La fixation des tubes Fluxo Ø16 et Ø20.
- La fixation des tubes PER Ø12 à Ø20, et cuivre Ø12 à Ø22.
- L'absorption des bruits et vibrations grâce à ses ailettes.

## ■ DESCRIPTION :

- Composition du produit : PA6 ( Polyamide 6 ).
- Insensible à la corrosion.
- De couleur blanche et donc particulièrement adaptés au système Fluxo.
- Sans traitement particulier aux UV : risque de jaunissement en utilisation extérieure.
- Compatible avec l'ensemble des domaines d'application du système Fluxo.
- Facilement démontable.
- Non soumis au marquage CE et NF.

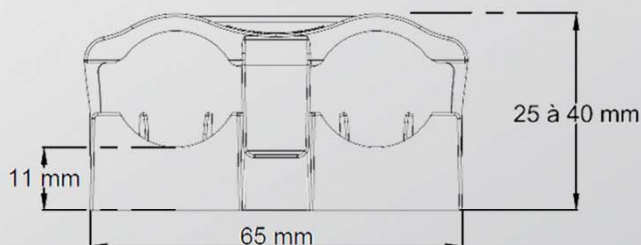
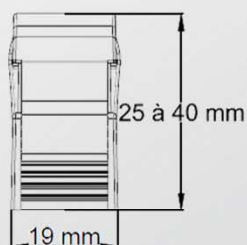
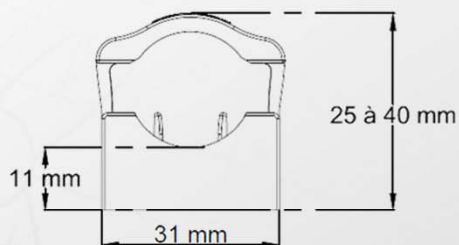


## ■ ACCESSOIRES :

- Cale de 9mm pour colliers de fixation Collclip simples/doubles, ref: CLIPCA1222B. (La version simple est issue de la découpe de la version double).

## ■ MISE EN OEUVRE :

- Pas d'insert, la fixation est simplifiée et multiple (pâte à vis, Tige filetée M6, vis standard).



## ■ QUALITE - ENVIRONNEMENT :

ISO 9001  
ISO 14001  
ISO 50001  
BUREAU VERITAS  
Certification



NOVEMBRE 2016