

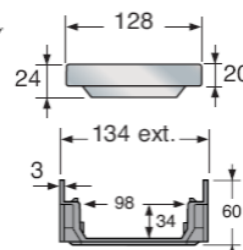
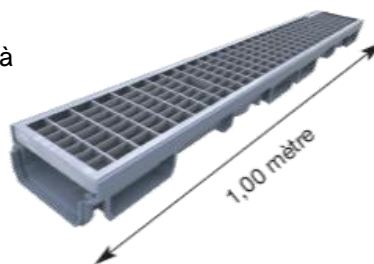
CAB10BCV Caniveau bas largeur 100 mm int. / 130 mm ext.

GRILLE CALLEBOTIS INOX CLASSE B125

FONCTION :

Permet l'évacuation des eaux de ruissellement. Conforme à la norme NF EN 1433 CE, il peut être mis en œuvre dans les zones de circulation de Groupe 2 Classe B125 (trottoirs zones piétonnes aires de stationnement privées pour voiture).

Ce caniveau respecte les exigences liées à l'accessibilité des personnes à mobilité réduite.



EN 1433 CE

DESCRIPTION :

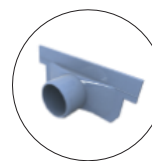
Il est composé de :

- 2 corps de caniveau injectés en PVC gris collés entre eux, avec un système d'emboîtement mâle / femelle ;
- une grille caillebotis en acier inox 304 de classe B125.

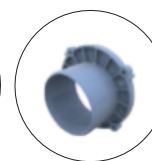
ACCESSOIRES :

Le raccordement au réseau peut être réalisé grâce aux accessoires en PVC :

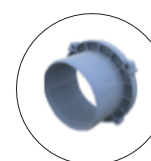
- fond/naissance d'extrémité ou latéral PVC Ø 40 – **NAH773**
- Piquage pour sortie verticale PVC Ø 100 – **STCAN**
- Piquage pour sortie verticale PVC Ø 110 - **SVCAN**



NAH773



STCAN



SVCAN

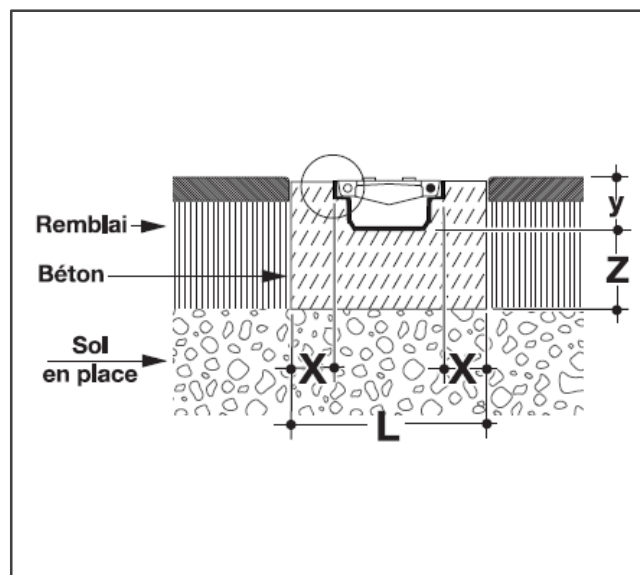
CARACTERISTIQUES :

- Classe de résistance : B125 (EN1433)
- Longueur : 1 m
- Largeur utile : 98 mm
- Profondeur utile : 34 mm
- Type de grille : Acier galvanisé
- Surface d'avalement : 830 cm²/ml
- Dimension des fentes : 31,4 x 13,2 mm
- Poids : 3,878 kg

MISE EN OEUVRE :

X = 60 mm, L = 250 mm

y = 65 mm, Z = 100 mm



Exemples de mise en œuvre

Septembre 2019