



0205800 / TBXS – 0205801 / TBXSM

0205814 / TBXSB - 0205810-0205815-0205813 / TBXSSC

BONDES RECEVEURS DE DOUCHE Ø90 Turb@flow[®] XS

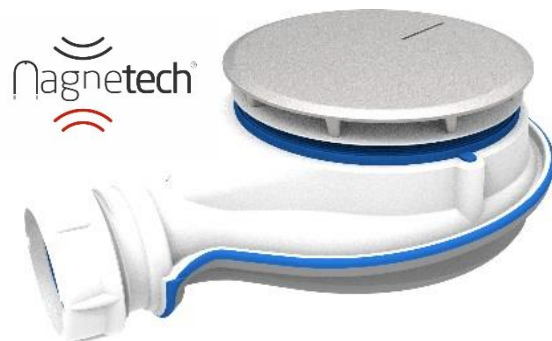
FONCTION :

- Bonde extra-plate pour receveur de douche perçage 90 mm
- Adaptée aux receveurs extra plats



DESCRIPTION :

- Corps : Joint receveur intégré, technologie bi-injection
- Clapet Magnetech amovible + garde d'eau 10 mm intégrée
- Fonction prise d'air anti-vide
- Plateau, **non recoupable**, long et court



CARACTERISTIQUES :

- Matériaux :
 - Corps tri-matière : polypropylène + ABS + élastomère
 - Clapet : polypropylène
 - Contre-clapet bi-matière : polypropylène + élastomère
 - Plateau : POM
- Dimensionnel :
 - Encombrement : 52 / 66 mm
 - Raccordement à la canalisation : à visser G1"1/2 – à coller – Ø40mm
 - Épaisseur de serrage : **Le système MAGNETECH fonctionne pour les épaisseurs de serrage à partir de 6 mm**
- Débit : 33 l/min sous charge d'eau 15 mm

REFERENCES	CAPOT	PLATEAU FILETE	EPAISSEUR SERRAGE
0205800 / TBXS	ABS CHROME	COURT ET LONG	6-17 plateau court / 15-25 plateau long
0205801 / TBXSM	METAL CHROME	COURT ET LONG	6-17 plateau court / 15-25 plateau long
0205814 / TBXSB	ABS BLANC BRILLANT	COURT ET LONG	6-17 plateau court / 15-25 plateau long
0205813 / TBXSSC	SANS CAPOT	COURT ET LONG	6-17 plateau court / 15-25 plateau long
0205810 / TBXSSC	SANS CAPOT	LONG SEUL	15-25 plateau long
0205815 / TBXSSC	SANS CAPOT	COURT SEUL	6-17 plateau court

ACCESSOIRES FOURNIS :

- Pige de contrôle pour choix du plateau fileté court ou long (sauf 0250810 et 0205815)
- Clé multifonctions :
 - Limiteur de couple de serrage (l'emploi d'un autre outil reste à la responsabilité de l'installateur).
 - Support du capot
 - Réduit l'entrée des cheveux à l'intérieur de la bonde (version avec capot)

CERTIFICATS :

- NF 077 DT-16





0205800 / TBXS – 0205801 / TBXSM - 0205812 / TBXSN

0205814 / TBXSB - 0205810-0205815-0205813 / TBXSSC

BONDES RECEVEURS DE DOUCHE Ø90 Turb@flow[®] XS

MISE EN OEUVRE :

- Choix du plateau en fonction de l'épaisseur du receveur via la pige de contrôle
- Raccordement à la canalisation par collage ou vissage
- Assemblage de la bonde sur le receveur (serrage du plateau)
- Intégration du système Magnetech dans le corps de bonde
- Enfoncer le clapet jusqu'en butée pour être bien étanche à l'air
- Positionnement de la clé multifonction sous le capot et pose de l'ensemble sur la bonde (sauf versions sans capot)

MAINTENANCE :

- Ne pas utiliser de produits agressifs pour l'entretien (comme le vinaigre blanc, etc...)
- Ensemble Magnetech (clapet/ contre clapet) amovible pour nettoyage et accès complet à la canalisation.

